

Marco Arn (VD)
024 420 1811
079 621 3949
arn@biocontrol.ch

H. horticulteur
professionnel
Paysagiste 2^{me}

062 917 5005

Mail: sales@biocontrol.ch

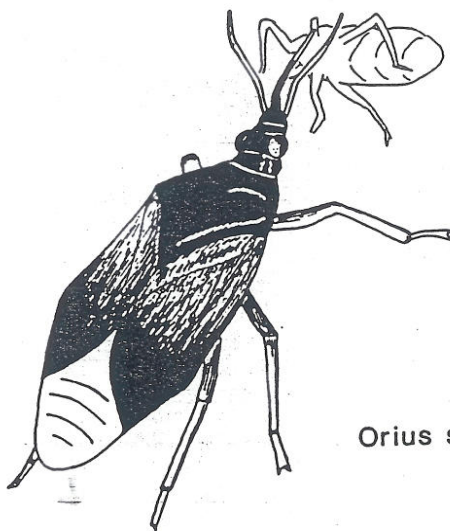
www.biocontrol.ch



**ANDERMATT
BIOCONTROL SA**

Dr. M. und Dr. I. Andermatt Tél.: 063 592164
6146 Grossdietwil Téléfax 063 592123

Lutte biologique à l'aide d'auxiliaires



Orius sp.

Liste des prix 1992 Horticulture



PUCERONS

Cécidomyia prädatrice

APHIDOLETES APHIDIMYZA

Les pucerons s'attaquent à pratiquement toutes les cultures sous-abri. Les dégâts qu'ils occasionnent en prélevant la sève des plantes sont importants et le rôle qu'ils jouent dans la transmission des virus ne peut être négligé.

L'Aphidoletes aphidimyza est une Cécidomyie prédatrice indigène. La larve de ce diptère consomme une soixantaine de pucerons au cours de son développement.

Stratégie: Un premier apport de 4 Cécidomyies par m² a lieu dès l'apparition des premiers pucerons. D'autres lâchers à 10 jours d'intervalle peuvent s'avérer nécessaires selon le développement des colonies de pucerons (en moyenne 10 à 15 Aphidoletes par m² et saison).

Maintenir l'humidité relative de l'air en dessus de 60 %. La lutte à l'aide d'Aphidoletes peut être combinée avec des lâchers d'Aphidius.

Prix pour 1'000 Cécidomyies:

les 1'000 Fr. 41.50
dès 5'000 Fr. 39.60

APHIDIUS MATRICARIAE

Hyménoptère parasite

L'Aphidius est un hyménoptère aux moeurs similaires à celles de l'Encarsia. Au cours de sa vie, la femelle parasite de ses oeufs quelques 300 pucerons.

Stratégie: Pour des lâchers préventifs, compter 0,5 Aphidius par m² et semaine. Lorsque les populations de pucerons se sont déjà installées, 2-3 introductions de 2 parasitoïdes/m² sont alors nécessaires tous les 7 jours. L'Aphidius est indiqué lorsque la densité des pucerons est faible, que les températures sont basses (dès 15°C) et que le climat de la serre est relativement sec.

Prix pour 1'000 parasitoïdes:

les 1'000 Fr. 60.-
dès 2'000 Fr. 52.20

Les rabais à la quantité sont spécifiques à chaque commande. Les commandes peuvent être fractionnées en plusieurs envois. (sous réserve de modifications de prix)



APHIDIUS ET APHIDOLETES

Lutte combinée: Lutte préventive à l'aide des Aphidius par des lâchers hebdomadaires de 0,2 parasitoïdes/m². Lors de l'apparition des pucerons, on introduit en complément 2-3 Aphidoletes/m² tous les 15 jours

Téléphonez-nous, nous vous conseillerons volontiers !
Tél: 063 / 59.21.64, Fax: 063 / 59 21 23



MOUCHE MINEUSE

DACNUSA SIBIRICA / DIGLYPHUS ISAEA

Hyménoptères parasites

La mouche mineuse (Liriomyza sp.): la mouche adulte, très mobile, mesure environ 2 mm de long. Elle est de couleur noire et jaune. Les larves creusent des mines sinueuses dans le limbe des feuilles. On rencontre Liriomyza dans les cultures de chrysanthèmes, gerberas, fuchsias et de primevères. De fortes infestations provoquent le dépérissement des feuilles. ~~Tomate~~

Les auxiliaires: Diglyphus isaea et Dacnusa sibirica sont deux hyménoptères parasitant les mineuses. On utilise le premier pendant les périodes estivales où la température dépasse 20°C. Dacnusa s'emploie en automne et au printemps.

Pour les périodes intermédiaires, il est possible de commander un mélange des deux auxiliaires.

2 en fonction de la température

Quand intervenir ?

Les exploitations où la mineuse a déjà posé problème ont avantage d'agir de manière prophylactique. On conseille dans ce cas d'effectuer des lâchers d'environ 0,2 Dacnusa ou Diglyphus par m² à des intervalles de 14 jours peu après la plantation. Lorsque des dégâts ont été constatés, on effectuera plusieurs lâchers de 1 à 2 auxiliaires par m² espacés de 10 jours.

Prix:

100 Dacnusa Fr. 12.50
100 Diglyphus Fr. 34.-

Commandez vos auxiliaires à temps. Lorsque les populations de ravageurs prennent de l'importance, les chances de succès d'une régulation biologique deviennent aléatoires.



THRIPS

marche bien seulement quand les jours sont courts

AMBLYSEIUS

Diverses espèces de Thrips occasionnent des dégâts dans les cultures sous serre. La lutte chimique contre ce ravageur est souvent rendue inefficace par la rapide formation d'individus résistants.

L'Amblyseius: Acarien prédateur. Il perfore les jeunes stades larvaires du Thrips à l'aide de son rostre et les vide de leur contenu.

Stratégie: Compter en préventif 50 prédateurs par m² tous les 15 jours. A l'apparition des Thrips, les lâchers sont intensifiés jusqu'à ce que la population du ravageur soit sous contrôle.

Lors de grosses infestations, il est recommandé de combiner les introductions d'Amblyseius avec des lâchers d'Orius.

Prix:
En doses (sur son)

10'000 Amblyseius Fr. 18.50
50'000 Amblyseius Fr. 70.-

Les rabais de quantité sont spécifiques à chaque commande.
Les commandes peuvent être fractionnées en plusieurs envois.
(sous réserve de modifications de prix)



PRONOSTICS

BIOPAX[®] bleu

Pièges englués colorés permettant de détecter la présence de Thrips dans les serres.

Application: 1 piège par 50 m².
Contrôlez régulièrement l'apparition des ravageurs sur les pièges! Le tableau que nous vous livrons avec BIOPAX vous permet de suivre l'évolution des populations de Thrips et de planifier ainsi votre stratégie de lutte biologique.

Prix: Fr. 50.- par paquet de 25 pièges.



THRIPS

ORIUS (minutus et majusculus)

La punaise Orius: Antagoniste naturel des Thrips, pucerons, tétranyques et autres. Il est fréquent que l'Orius colonise naturellement les serres, lorsque les traitements insecticides sont réduits au minimum.

Stratégie: Des lâchers préventifs répétés de 2 Orius par m² devraient permettre d'enrayer le développement des Thrips. Lorsque le ravageur est déjà présent, compter 4 Orius/m², toutes les trois semaines, jusqu'à constatation d'une réduction des populations sur les pièges englués (BIOPAX[®] bleu).

(sous réserve de l'homologation de la FAO)



REBELLE[®] BLU

Ce piège, développé et testé par la station fédérale de recherche de Wädenswil, est particulièrement adapté pour contrôler la densité des populations de Thrips ainsi que l'impact de la lutte biologique. Les pièges sont colorés et encollés sur les deux faces.

Application: 1 piège par 50 m².
Contrôlez régulièrement l'apparition des Thrips sur les pièges! Le tableau que nous vous livrons avec les pièges vous permet de suivre l'évolution des populations de Thrips et de planifier ainsi votre stratégie de lutte biologique.

Prix: Fr. 28.- par paquet de 25 pièges.

Pseudococcidites



PSEUDOCCINNES

CRYPTOLAEMUS MONTROUZIERI

Autre ravageur fréquent des cultures ornementales, la Pseudococcine (Pseudococcidae) occasionne des dégâts par ses ponctions répétées de sève et par la sécrétion de miellat. Les cactées, les poinsettias et les saintpaulias sont susceptibles d'être infestées par ce parasite.

Cryptolaemus montrouzieri est un des antagonistes de la Pseudococcine. Cette petite coccinelle brune est originaire d'Australie. On conseille de l'introduire dans les cultures pérennes, car c'est là qu'elle a le plus de chance de venir à bout de sa proie.

Stratégie: compter 2-5 *Cryptolaemus* par plante infestée. Lorsque les conditions sont favorables, la coccinelle se multiplie. Si ce n'est le cas, prévoir 2 lâchers par année (au printemps et en automne, fenêtres fermées).

Nous avons d'autres produits à notre assortiment pour la protection biologique des végétaux en culture maraîchère, horticulture, arboriculture, viticulture et pour le jardinier amateur. (063) 59 21 64

PUCERONS

Jeûne essai sur pucerons



CHRYSOPA CARNEA

La Chrysopa est un insecte indigène répandu. La larve de ce névroptère se nourrit principalement de pucerons. Les Thrips, les tétranyques, ainsi que de petites chenilles sont aussi des proies appréciées par les larves de chrysope.

Stratégie: Appliquer les oeufs de Chrysopa préventivement ou dès la détection des premiers pucerons. Compter 10-20 oeufs ou larves par m². Des lâchers ultérieurs sont recommandés (à 15 jours d'intervalle). L'introduction des Chrysope peut être combinée avec des lâchers d'Aphidius.

COCHENILLES



ENCYRTUS / METAPHYCUS (pour des essais)

Les cochenilles parasitent des espèces végétales telles que ficus, philodendrons, cactées, fougères et rosiers.

Encyrtus et *Metaphycus* sont tous deux des hyménoptères endoparasitoïdes, qui effectuent leur développement larvaire au détriment des cochenilles.

Stratégie: Lors de faible infestation, une unité de 10 individus suffit pour lutter contre les cochenilles; lorsque l'attaque est plus conséquente, on introduira 2-3 unités de 10 individus. On compte normalement 4 lâchers par année.

Des essais vous intéressent ?
Téléphonez-nous ! (063 / 59 21 64)

